



CENÁRIO

1.º EXERCÍCIO INTERNO DE SEGURANÇA, COM A “OBSERVAÇÃO/COLABORAÇÃO” DAS FORÇAS EXTERIORES, DAS ESCOLAS DO AGRUPAMENTO DE MONTENEGRO A REALIZAR NA SEMANA DE 10 A 14 DE DEZEMBRO 2018

Entre os dias 10 e 14 de Dezembro, pelas 11:10 horas, com condições climatéricas próprias para a época, ocorre um sismo de magnitude 6.0 na Escala de Richter e cujo epicentro se localiza a cerca de 30 quilómetros a Oeste-Sudoeste do Cabo S.Vicente, sentido em todo o território do Continente e com a intensidade máxima, VI na escala de Mercalli modificada, na região de Faro, segundo o Instituto de Meteorologia, durante 7,0 segundos, seguido de focos de incêndio.

Nas Escolas do Agrupamento de Montenegro verificam-se os seguintes danos pessoais (sinistralidade decorrente) e materiais (em elementos estruturais e não estruturais) descritos:

Escola EBI/JI de Montenegro (Escola Sede do Agrupamento)

Escola EBI/JI 1.º Ciclo /JI de Montenegro
Latitude: 37° 1'58.12"N
Longitude: 7°57'49.87"W

Escola EBI/JI de Montenegro
Latitude: 37° 1'54.36"N
Longitude: 7°57'51.83"W



AGRUPAMENTO DE ESCOLAS DE MONTENEGRO

Na Escola Sede de Agrupamento

Elementos Estruturais:

Piso 1

Sala 20- rotura da viga estrutural de suporte da laje de teto com conseqüente queda de parte do elemento de laje de teto apoiada nessa viga.

Elementos não Estruturais:

Piso 0

Sala 22 - rotura parcial da viga estrutural de suporte da laje de teto com conseqüente queda de parte do elemento de laje de teto apoiada nessa viga e focos de incêndio provenientes de curto-circuito na instalação eléctrica

Pavilhão gimnodesportivo – queda de parte do revestimento da laje de teto, de lâmpadas de teto e dos vãos de janelas exteriores.

Na Escola EB1/JI (1.º ciclo)

Elementos Estruturais:

Piso 0

Sala 04- rotura parcial da laje de cobertura com conseqüente queda de parte do elemento de laje de teto.

Situação de Sinistralidade decorrente:

Na Escola Sede de Agrupamento

Sala 20 – Um ferido com fortes indícios de membro inferior partido e ligeiras escoriações.

Pavilhão gimnodesportivo – um ferido com várias escoriações.

Na Escola EB1 /JI (1.º ciclo)

Sala 04 - Um ferido politraumatizado.

O Órgão de Gestão da Escola accionou o Plano de Emergência e Evacuação e alertou o 112.

Nota: Tratando-se de um exercício de simulacro interno não será comunicado ao 112.

AGRUPAMENTO DE ESCOLAS DE MONTENEGRO

Escola EB1 de Montenegro (antiga)

Escola EB1 de Montenegro (antiga)

Latitude: 37° 1'41.83"N

Longitude: 7°57'45.81"W



Face à situação do cenário descrita o Professor Responsável pela Segurança da Escola accionou o Plano de Emergência e Evacuação da Escola, "obrigando" à evacuação dos alunos para o ponto de encontro.

Danos Materiais - Elementos Estruturais - Queda parcial de uma viga de suporte da laje de teto

Sinistralidade decorrente – Um ferido com suspeitas de membro superior partido e ligeiras escoriações, na sala de aula 02.

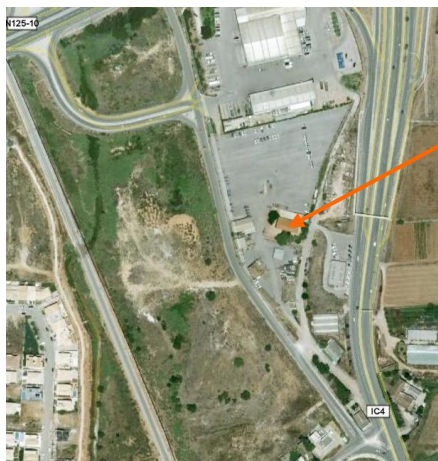
O Professor responsável para a Segurança da Escola EB1 de Montenegro (antiga) alerta o 112.
(exercício interno sem intervenção, activa, das forças Protecção Civil, de Socorro e da Ordem)

Escola EB1 de Pontes de Marchil

Escola EB1 de Pontes Marchil

Latitude: 37° 2'10.26"N

Longitude: 7°57'3.86"W



AGRUPAMENTO DE ESCOLAS DE MONTENEGRO

Face à situação do cenário descrita o Professor Responsável pela Segurança da Escola accionou o Plano de Emergência e Evacuação da Escola, “obrigando” à evacuação dos alunos para os pontos de encontro.

Danos Materiais - Elementos Não Estruturais - Queda parcial do reboco do teto da sala 02.

Sinistralidade decorrente – Um ferido com suspeitas de membro inferior partido e ligeiras escoriações, na sala de aula 02.

O Professor responsável para a Segurança da Escola EB1 de Pontes de Marchil alerta o 112.

(exercício interno sem intervenção das forças Protecção Civil, de Socorro e da Ordem)

Escola EB1 do Patacão



Escola EB1 do Patacão
Latitude: 37° 3' 8.16"N
Longitude: 7°57'12.72"W

Não se verificaram quaisquer ocorrências de danos pessoais e/ou materiais

Escola EB1 da Ilha do Ancão

Face à situação do cenário descrita o Professor Responsável pela Segurança da Escola accionou o Plano de Emergência e Evacuação da Escola, “obrigando” à evacuação dos alunos para os pontos de encontro.

Danos Materiais - Elementos Estruturais - Queda parcial da laje de teto.

Sinistralidade decorrente – Um ferido com suspeitas de membro superior partido e ligeiras escoriações, na sala de aula.

O Professor responsável para a Segurança da Escola EB1 da Ilha do Ancão alerta o 112.

(exercício interno sem intervenção das forças Protecção Civil, de Socorro e da Ordem)

O Diretor

(Manuel Mil-Homens)